

# Priložnosti, koristi in izzivi sodelovanja med socialnimi in konvencionalnimi podjetji za doseganje trajnostnih ciljev

## Primer NLB Skupine

Konferenca **Zaveznitva za spremembe**

7. februar 2024

mag. Dolores Kores, MBA

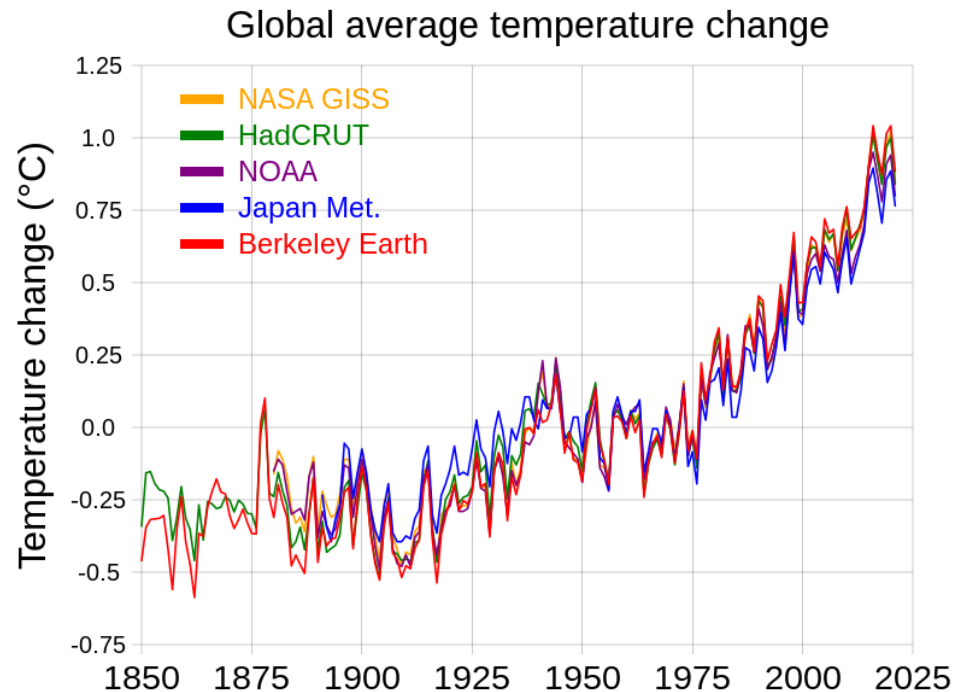


# NLB in trajnostni razvoj



# Pereči izzivi sodobne družbe in gospodarstva

- 1 negativne posledice podnebnih sprememb in naravne katastrofe zaradi izpustov toplogrednih plinov
- 2 izzivi pri vzpostavljanju mehanizmov za zagotavljanje enakosti, pravičnosti v družbi, spoštovanja človekovih pravic, odprava revščine itd..
- 3 izzivi glede etičnosti in integritete v korporativnem upravljanju



Press release  
12 Jan 2022 | London, GB



Businesses must review compliance programs: lack of improvement in integrity standards, according to EY survey

STORY

**Cotton Campaign urges German businesses to stop investments in Turkmenistan's textile industry over forced labour concerns**



**-Več deset vojn po vsem svetu!!!**

# Kako trajnostni razvoj razumemo v NLB Skupini?



**Trajnostni razvoj:**  
zadovoljevanje sedanjih potreb brez ogrožanja  
zmožnosti prihodnjih generacij, da zadovoljijo svoje  
potrebe.\*

**Koncept trajnosti sestavljajo trije stebri:  
okoljski (environmental), družbeni (social)  
in upravljavski (governance) - ESG.**

# ESG področja in vsebine

## NVIRONMENT (OKOLJE)

E1 Poraba energije in emisije

E2 Poraba vode

E3 Poraba papirja

E4 Odpadki in recikliranje

E5 Upravljanje voznega parka

E6 Okoljske globe

E7 Zavarovani habitati

## OCIAL (DRUŽBA)

S1 Zaposlovanje, raznolikost in enake možnosti

S2 Varnost in zdravje pri delu

S3 Izobraževanje in karierni razvoj

S4 Človekove pravice

S5 Skupnost in donacije

S6 Odziv potrošnikov

S7 Trženje izdelkov

S8 Varnost podatkov in zasebnost

S9 Finančna vključenost

## OVERNANCE (UPRAVLJANJE)

G1 Etika in integriteta

G2 Korporativno upravljanje

G3 Trajnostno upravljanje

G4 Sodelovanje v globalnih iniciativah

G5 Upravljanje dobaviteljev

G6 Pritožbeni mehanizmi

G7 Proti korupcija

G8 Skladnost in globe

G9 Odgovorne finance

Vir: Global Reporting initiative, Sustainability Accounting Standard.

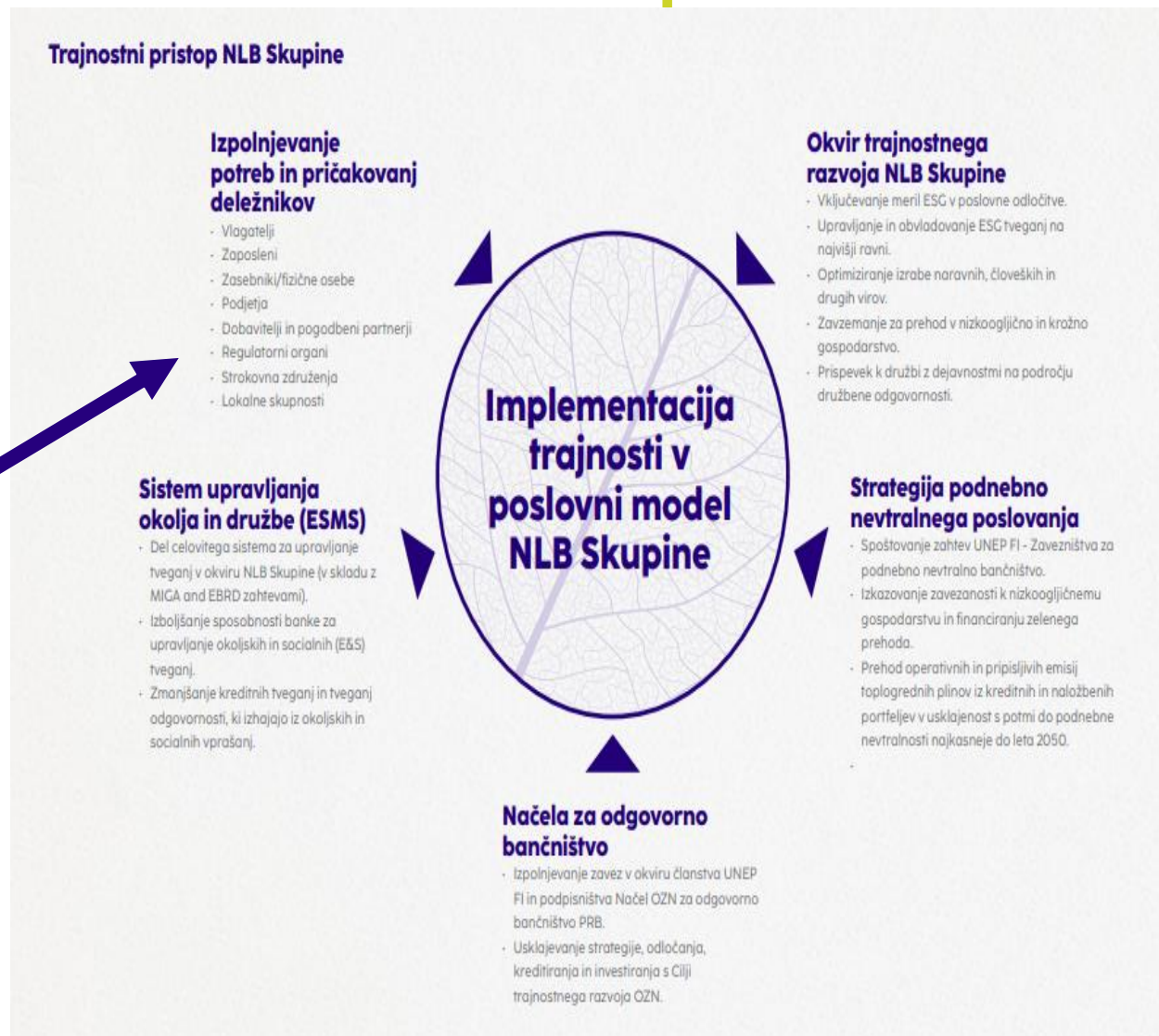
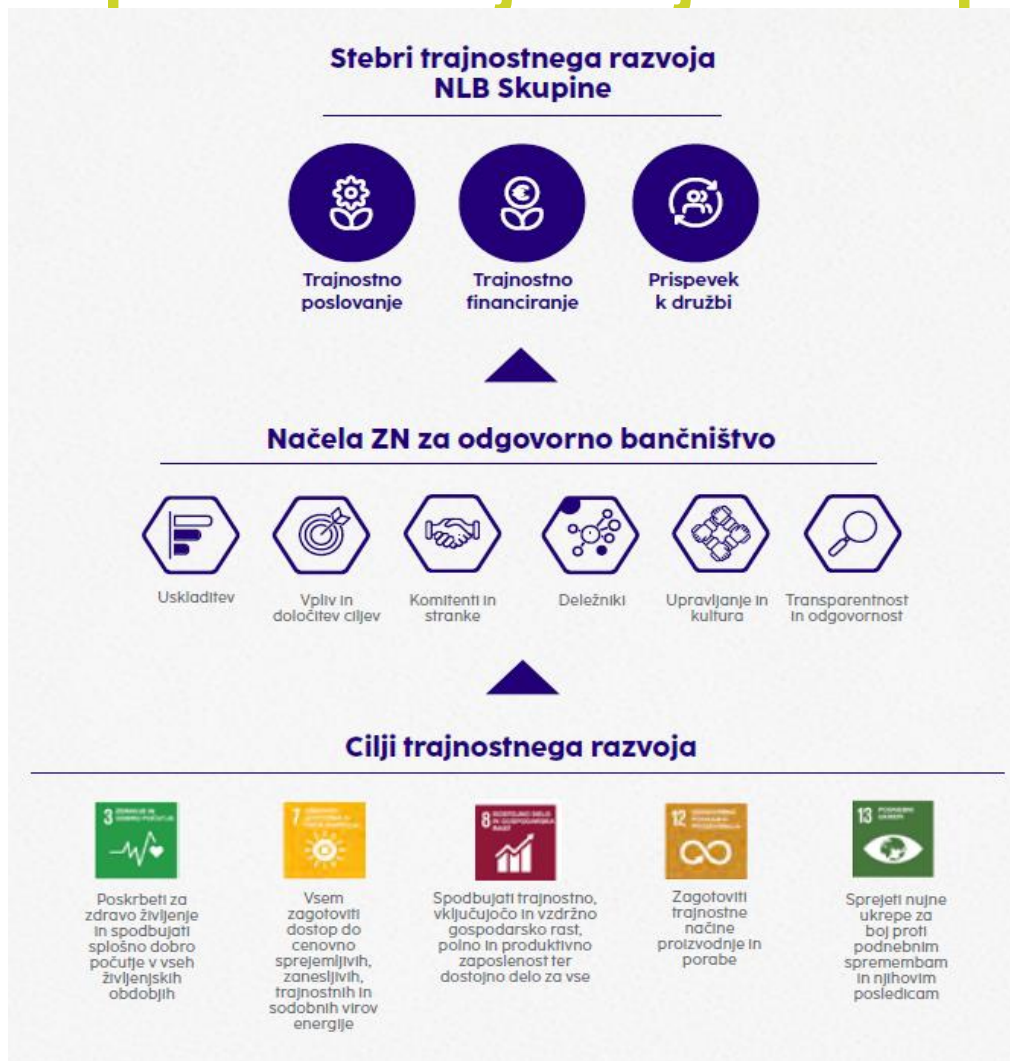
# Naraščajoče odgovornosti in regulativne zahteve



## Dokumenti povezani s trajnostjo

- Pariški sporazum
- Globalni okvir za biotsko raznovrstnost Kunming-Montreal
- Corporate Sustainability Reporting Directive (CSRD)
- Corporate Sustainability Due Diligence Directive (CS3D)
- Evropska centralna banka, European Banking Authority dokumenti
- Zeleni prehod
- Zeleno javno naročanje
- Nacionalni dokumenti – Resolucija o dolgoročni podnebni strategiji Slovenije do leta 2050

# Implementacija trajnosti v poslovni model NLB Skupine



# Področja vpliva in zastavljeni cilji

## Področja vpliva, javno objavljeni cilji in doseženi rezultati

### Področje vpliva **Podnebje**

#### Javno objavljeni cilj do leta 2030

Do leta 2030 bo obseg novega trajnostnega financiranja podjetij v NLB Skupini znašal najmanj 785 mio EUR.



#### Napredek v 2022

NLB Skupina je do leta 2022 zagotovila novo trajnostno financiranje podjetij v višini 166,9 mio EUR.

#### Javno objavljeni cilj do leta 2030

Do leta 2030 bo 75 % vse električne energije, ki jo porabi NLB Skupina, pridobljene iz brezogljivičnih virov.



#### Napredek v 2022

Konec leta 2022 smo se že približali temu, da bo 70 % vse električne energije, ki jo porabi NLB Skupina, pridobljene iz brezogljivičnih virov, v Sloveniji in Srbiji pa 100 %.

#### Javno objavljeni cilj do leta 2025

Do leta 2025 bo NLB Skupina zmanjšala število papirnih izpisov v okviru svojega poslovanja za 50 % v primerjavi z letom 2019.



#### Napredek v 2022

Do leta 2022 je NLB Skupina zmanjšala število papirnih izpisov v okviru svojega poslovanja za 43 % v primerjavi z letom 2019.

### Področje vpliva **Vključujoča in zdrava gospodarstva**

#### Javno objavljeni cilj do leta 2025

Do leta 2025 bo delež aktivnih uporabnikov digitalnih poti v segmentu prebivalstva v NLB Skupini znašal 55 %.



#### Napredek v 2022

Delež aktivnih uporabnikov digitalnih poti NLB Skupine v segmentu prebivalstva v letu 2022 znaša 40,1 %.

1 Podatki o ciljih in napredku ne vključujejo NLB Komercialne banke Beograd in N banke, saj je bil cilj zastavljen leta 2021 pred združitvijo NLB Banke Beograd s Komercialno banko Beograd aprila 2022, ki zdaj posluje pod imenom NLB Komercialna banka Beograd, in prevzemom N banke marca 2022, ki naj bi se pripojila k NLB d.d. leta 2023. Posledično bodo podatki o ciljih in napredku prilagojeni tako, da bodo vključevali celovit pregled NLB Skupine.

# Stebri trajnostnega razvoja (področja)



## Trajnostno poslovanje

- Upravljanje naših neposrednih okoljskih vplivov ob hkratnem zagotavljanju etičnega in učinkovitega poslovanja.
- Merjenje, upravljanje in poročanje o našem neposrednem vplivu v skladu s priznanimi mednarodnimi standardi in pobudami.
- Uvedba ukrepov za zmanjšanje okoljskega odtisa (energetska učinkovitost, brezpapirno poslovanje in digitalizacija, učinkovita raba virov) ...
- Izvajanje ESG na vseh stopnjah življenjskega cikla nabave.
- Trajnostna mobilnost (NLB Lease & Go)
- Odgovornost do zaposlenih (razvoj, delovno okolje, raznolikost in vključevanje, DEI, gender gap...).
- Odgovornost do komitentov (odgovorno poslovanje, komuniciranje, reševanje pritožb...)



## Trajnostno financiranje

- Podpiranje Ciljev trajnostnega razvoja OZN (UN SDG)
- Implementacija Strategije podnebne nevtralnosti NLB Skupine.
- Vključevanje regulativnega okvira ESG, ustreznih standardov in meril v poslovne in naložbene odločitve.
- Upravljanje tveganj ESG ter iskanje poslovnih priložnosti.
- **Podpiranje komitentov pri njihovi preobrazbi v nizko ogljično poslovanje in preusmeritev kapitalskih tokov v smer zelenega prehoda: trajnostno financiranje za podjetja in prebivalstvo, izdaja zelene obveznice, s trajnostjo povezani skladi (NLB Skladi)...**

[NLB Zeleni krediti za podjetja](#)  
[Zeleni kredit \(nlb.si\)](#)  
[nlb-green-bond-framework.pdf](#)



## Prispevek k družbi

- Aktiven prispevek k širšemu družbeno-gospodarskemu razvoju s poudarkom na lokalnih skupnostih v okoljih, kjer NLB Skupina deluje.

- **Aktivnosti CSR na ključnih področjih:**
  - **finančna pismenost in vključenost,**
  - **humanitarnost,**
  - **kulturna dediščina,**
  - **šport,**
  - **podjetništvo,**
  - **varstvo okolja itd.**

[Zaupajte nam svojo trajnostno zgodbo in sodelujte na razpisu Okvir pomoči! \(nlb.si\)](#)

# Priložnosti in izzivi sodelovanja za socialna podjetja

## PRILOŽNOSTI V ZUNANJEM OKOLJU

### ZAKONODAJA

- Poznavanje zahtev in potreb na področju posameznih industrij in na področju trajnostnega razvoja
- Spremljanje trendov – zakonodaja zelo posega na področja delovanja socialnih podjetij in klasičnih podjetij

### KLJUČNA PODROČJA DELOVANJA/TRENDI

- klimatske spremembe
- krožno gospodarstvo
- inkluzija
- biotska raznovrstnost
- družbene teme

## PODJETJA IN PRIČAKOVANJA

### INTERES PODJETIJ

- inovativnost
- ustvarjanje dodane vrednosti
- novi trgi
- zanesljiva dobavna veriga
- kadrovske baze
- ugled ( CSR)

### OBLIKE SODELOVANJA

- partnerstva
- zunanji izvajalci
- integracija podjetja (hišni izvajalci)
- CSR

## SOCIALNA PODJETJA

### POSLOVNI MODEL SOCIALNEGA PODJETJA

- jasno zastavljeni cilji
- prikazuje in udejanja družbene ali okoljske cilje/učinke/vplive
- dokazuje pozitiven finančni rezultat

### PRODUKTI/STORITVE SOCIALNEGA PODJETJA

- inovativnost
- kakovost
- sposobnost zagotavljanja obsega storitve
- cena
- vključitev v proizvodni proces ali dobavno verigo

### GRADIMO MOSTOVE

- poznavanje potreb podjetja
- razumevanje poslovnih modelov – govorimo isti jezik?
  - zagotavljanje visokokvalitetnih storitev
- Razumeti in vedeti kakšno partnerstvo je najboljša oblika sodelovanja

“Reševanje našega planeta,  
reševanje ljudi iz revščine,  
pospeševanje gospodarske rasti -  
to je en in isti boj..”

*Ban Ki-moon, bivši Generalni sekretar  
Združenih Narodov.*



# OKVIR POMOČI



Okvir pomoči: verjamemo v velika srca ljudi



V NLB Skupini verjamemo, da lahko ključne izzive, s katerimi se spoprijemamo v družbi, naslovimo zgolj skupaj. Vsakdo od nas mora sodelovati in aktivno prispevati k njihovem reševanju. Toda če želimo to doseči, moramo **najprej ustvariti družbene pogoje, v katerih lahko vsakdo v popolnosti razvije svoj potencial.**



Creating better footprints. For today.

NLB Group Annual Report 2022

