

*Delo z otroki s  
posebnimi potrebami in  
priseljenci v Sloveniji*



Enite Bajraj mag.psih.  
Center Gustava Šiliha Maribor



## *Otroci s posebnimi potrebami*

- Komorbidnost.
- manj spodbudno okolje.





# *Otroci s posebnimi potrebami*

- Izzivi na področju:
  - samostojnosti
  - postopno učenje vsakodnevnih življenjskih veščin
    - skrb zase
    - organizacija dneva
    - razumevanje časa
    - samostojno opravljanje nalog
  - prilagajanja in razumevanja okolja
  - čustva



# *Izziv drugačnosti*



## *Drugačen način doživljanja sveta*

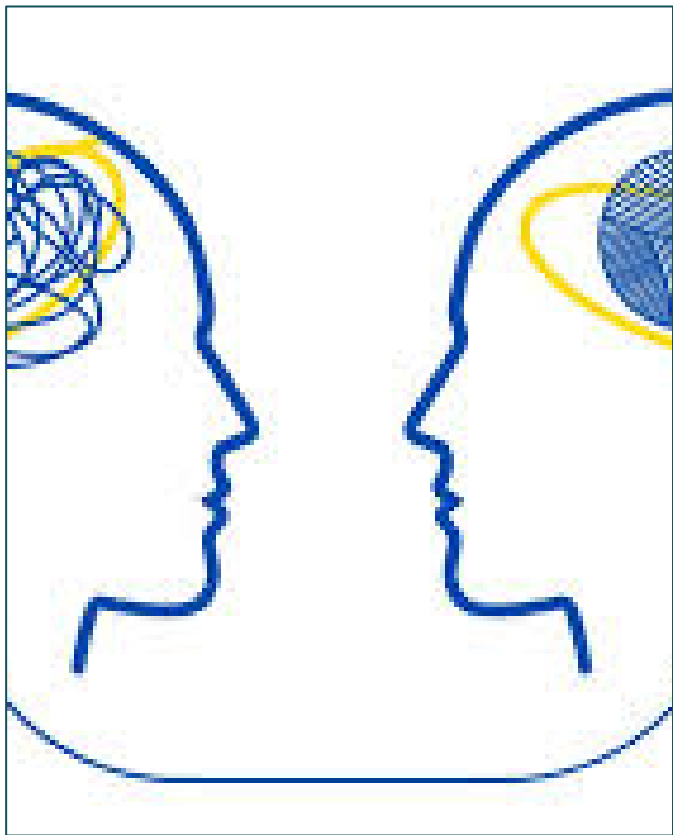
drugačno razumevanje situacij  
in odzivanje okolice

## *Pričakovanja*

enaka pričakovanja kot do  
vrstnikov brez razvojnih  
posebnosti

## *Neskladje*

neskladje med pričakovanji  
okolice in otrokovimi  
zmožnostmi



## *Vloga psihologa*

- Razumevanje otrokovih potreb in močnih področij
- Učenje strategij za vsakodnevne situacije
- Podpora pri čustveni regulaciji
- Sodelovanje z družino in strokovnimi delavci



# *Primer učenke – celostna obravnava*

- 13-letna učenka z večplastnimi težavami
- Prvi korak: vzpostavljanje odnosa in zaupanja
  - Varno okolje, sprejetost, postopno delo
  - Vzpostavljanje higienskih navad in rutine
  - Krepitev samostojnosti
  - Čustvena regulacija
  - Samopodoba in socialno vključevanje
  - Sodelovanje s šolo in CSD





## *Učenci priseljenci*

- Glavni izzivi:
  - jezikovne ovire
  - kulturne razlike
  - občutek nepripadnosti
  - vključevanjem v novo okolje



---

# *Vpliv na počutje in duševno zdravje*

**Začetne stiske so pogosto povezane z:**

- neznanjem jezika
- izgubo socialne mreže
- občutkom, da niso sprejeti
- negotovostjo in osamljenostjo
- pritiskom pričakovanj okolice

**Otrok najprej potrebuje:**

- ✓ občutek varnosti
- ✓ sprejetost
- ✓ zaupanje



# *Razlogi zakaj iščejo pomoč*

- občutka, da jih nihče ne razume
- občutka preobremenjenosti
- nesprejetosti med vrstniki
- pričakovanj doma in v šoli

## *Delo z učenci, ki ne znajo jezika*

- Jezikovna ovira vpliva na izražanje stisk
- Pogovor v maternem jeziku omogoča več zaupanja
- Lažje izražanje šolskih, osebnih in družinskih težav

# *Pomen sprejetosti*

- Občutek varnosti je osnova za razvoj
- Podpora odraslih in vrstnikov vpliva na:
  - motivacijo
  - samopodobo
  - duševno zdravje



# *Zaključek*

- Mladi iz ranljivih skupin niso zgolj otroci s težavami.
- So mladi s potencialom, vztrajnostjo in močnimi področji.

